

# 見積参考資料

## 工事名 R8 鳴土 鳴門総合運動公園 鳴・撫養立岩 遊具改修工事（2）

### ◇経費情報◇

工種区分	公園工事
単価地区	徳島東部 1
単価使用年月	令和 8年 7月
施工地域・工事場所	補正無し（地方部 施工場所が一般交通等の影響を受けない場合）
前金支出割合	補正を行わない
契約保証	金銭的保証
現場環境改善費	計上しない
週休 2 日確保工事に係る経費補正	補正なし

### 注意

「見積参考資料」は入札参加者の迅速で適正な工事費の見積りのための一資料であり、請負契約を拘束するものではない。

# 設計内訳書 (本01)

工事名	R 8 鳴土 鳴門総合運動公園 鳴・撫養立岩 遊具改修工事 (2)				事業区分 工事区分	公園緑地整備・改修 施設整備	
工事区分・工種・種別・細別	規格	単位	数量	単価	金額	数量・金額増減	摘要
施設整備		式	1				
雨水排水設備工		式	1				
側溝工		式	1				
プレキャストL形側溝	側溝規格:250A 鉄筋コンクリートL形(350×155×600)	m	21				単 1号
園路広場整備工		式	1				
アスファルト舗装工		式	1				
表層 ベンガラ舗装		m2	255				単 2号
下層路盤 ベンガラ舗装		m2	255				単 3号
表層 真砂土舗装		m2	440				単 4号 暫定単価
表層 カラー舗装		m2	4				単 5号
下層路盤 カラー舗装		m2	4				単 6号
表層 自然色舗装		m2	7				単 7号
下層路盤 自然色舗装		m2	7				単 8号

# 設計内訳書 (本01)

工事名	R 8 鳴土 鳴門総合運動公園 鳴・撫養立岩 遊具改修工事 (2)				事業区分 工事区分	公園緑地整備・改修 施設整備	
工事区分・工種・種別・細別	規格	単位	数量	単価	金額	数量・金額増減	摘要
園路縁石工		式	1				
地先境界ブロック A種(120*120*600)		m	239				単 9号
敷地造成整備工		式	1				
作業土工		式	1				
掘削	土質:土砂	m3	433				単 10号
盛土		m3	1				単 11号
床掘り	土質:土砂	m3	147				単 12号
埋戻し	土質:土砂	m3	125				単 13号
土砂等運搬	土質:土砂(岩塊・玉石混り土含む)	m3	453				単 14号
残土処分		m3	453				単 15号
法面工		式	1				
法面整形 切土部		m2	350				単 16号
法面整形 盛土部		m2	6				単 17号

# 設計内訳書 (本01)

工事名	R 8 鳴土 鳴門総合運動公園 鳴・撫養立岩 遊具改修工事 (2)				事業区分 工事区分	公園緑地整備・改修 施設整備	
工事区分・工種・種別・細別	規格	単位	数量	単価	金額	数量・金額増減	摘要
張芝		m2	419				単 18号
遊戯施設整備工		式	1				
遊具組立設置工		式	1				
インクルーシブ遊具		基	1				単 19号
ロープウェイ		基	1				単 20号
安全サイン		基	2				単 21号 暫定単価
シェルター		基	1				単 22号
テーブル・ベンチ		基	1				単 23号
構造物撤去工		式	1				
構造物取壊し工		式	1				
舗装版切断	舗装版種別:アスファルト舗装版,アスファルト舗装版厚:15cm 以下	m	9				単 24号
舗装版破碎	舗装版種別:アスファルト舗装版,舗装版厚:4cm	m2	11				単 25号
建設汚泥処理		m3	0.01				単 26号

# 設計内訳書 (本01)

工事名	R 8 鳴土 鳴門総合運動公園 鳴・撫養立岩 遊具改修工事 (2)				事業区分 工事区分	公園緑地整備・改修 施設整備	
工事区分・工種・種別・細別	規格	単位	数量	単価	金額	数量・金額増減	摘要
殻運搬 L=7.3km	As殻	m3	0.4				単 27号
殻処分	As殻	m3	0.4				単 28号
コンクリート取壊し運搬処理 遊具基礎	構造物区分:無筋構造物	m3	5				単 29号
コンクリート取壊し運搬処理 L形側溝	構造物区分:鉄筋構造物	m3	1				単 30号
遊具解体 複合遊具		式	1				内 1号 暫定単価
現場発生品運搬・処分(木材)		式	1				内 2号
現場発生品運搬・処分(鋼材)		式	1				内 3号
現場発生品運搬・処分(廃ﾌﾟﾗ)		式	1				内 4号
公園施設等撤去・移設工		式	1				
移設工		式	1				
遊具移設 ｽﾌﾟﾘﾝｸﾞ遊具基礎ｺﾝあり		基	3				単 31号 暫定単価
遊具移設 ｽﾌﾟﾘﾝｸﾞ遊具基礎ｺﾝなし		基	4				単 32号 暫定単価
樹木伐採・抜根工		式	1				

# 設計内訳書 (本01)

工事名	R 8 鳴土 鳴門総合運動公園 鳴・撫養立岩 遊具改修工事 (2)				事業区分 工事区分	公園緑地整備・改修 施設整備	
工事区分・工種・種別・細別	規格	単位	数量	単価	金額	数量・金額増減	摘要
中木伐採 幹周:30cm以上60cm未満		本	7				単 33号
低木伐採 幹周:90cm以上120cm未満		本	2				単 34号
中木伐根 幹周:60cm以上90cm未満		本	7				単 35号
低木伐根 幹周:90cm以上120cm未満		本	2				単 36号
伐採木処分		本	9				単 37号
仮設工		式	1				
交通管理工		式	1				
交通誘導警備員		人日	20				単 38号
直接工事費		式	1				
共通仮設		式	1				
共通仮設費 (率計上)		式	1				
純工事費		式	1				
現場管理費		式	1				



# 一式当り内訳書

単価使用年月	2026.07
歩掛適用年月	2026.07
労務調整係数	1.000-00000 0.0 0

内 1号	遊具解体 複合遊具							
名称・規格	条件	単位	数量	単価	金額	数量・金額増減	摘要	
複合遊具解体費		式	1				暫定単価	
合計								

# 一式当り内訳書

単価使用年月	2026.07
歩掛適用年月	2026.07
労務調整係数	1.000-00000 0.0 0

内 2号	現場発生品運搬・処分(木材)							
名称・規格	条件	単位	数量	単価	金額	数量・金額増減	摘要	
現場発生品及び支給品運搬	クレーン装置付通称2t積級吊能力2.9t, 有り, 23.5km以下	t	2.1					
処分費(t)		t	2.1				単 49号	
合計								

# 一式当り内訳書

単価使用年月	2026.07
歩掛適用年月	2026.07
労務調整係数	1.000-00000 0.0 0

内 3号	現場発生産品運搬・処分(鋼材)						
名称・規格	条件	単位	数量	単価	金額	数量・金額増減	摘要
現場発生産品及び支給品運搬	クレーン装置付通称2t積級吊能力2.9t, 有り, 17.0km以下	t	1.3				
処分費(t)		t	-1.3				単 50号
合計							

# 一式当り内訳書

単価使用年月	2026.07
歩掛適用年月	2026.07
労務調整係数	1.000-00000 0.0 0

内 4号	現場発生産品運搬・処分(廃ﾌﾞﾗ)						
名称・規格	条件	単位	数量	単価	金額	数量・金額増減	摘要
現場発生産品及び支給品運搬	クレーン装置付通称2t積級吊能力2.9t, 有り, 17.0km以下	t	1				
処分費(t)		t	1				単 51号
合計							

# 1次単価表

単価使用年月	2026.07
歩掛適用年月	2026.07
労務調整係数	1.000-00000 0.0 0

単 1号	フレキャストL形側溝	側溝規格:250A 鉄筋コンクリートL形(350×155×600)	単位	m	単位数量	1	単価	
名称・規格		条件	単位	数量	単価	金額	摘要	
フレキャストL形側溝(製品長 0.6m/個)		据付,無し,250A鉄筋コンクリートL形350×155×600,全ての費用	m	1				
合計								
単価							円/m	

# 1次単価表

単価使用年月	2026.07
歩掛適用年月	2026.07
労務調整係数	1.000-00000 0.0 0

単 2号	表層 ベンガラ舗装		単位	m2	単位数量	1	単価	
名称・規格		条件	単位	数量	単価	金額	摘要	
表層(歩道部)		1.4m以上,40mm,各種(2.20以上2.30t/m3未満),タックコート PK-4,全ての費用	m2	1				暫定単価
合計								
単価							円/m2	

# 1次単価表

単価使用年月	2026.07
歩掛適用年月	2026.07
労務調整係数	1.000-00000 0.0 0

単 3号	下層路盤 ベンガラ舗装	単位	m2	単位数量	1	単価	
名称・規格		条件	単位	数量	単価	金額	摘要
	下層路盤(歩道部)	100mm, 1層施工, 再生クラッシュラン RC-40, 全ての費用	m2	1			
	不陸整正	無し, 全ての費用	m2	1			
	合計						
	単価						円/m2

# 1次単価表

単価使用年月	2026.07
歩掛適用年月	2026.07
労務調整係数	1.000-00000 0.0 0

単 4号	表層 真砂土舗装	単位	m2	単位数量	100	単価	
名称・規格		条件	単位	数量	単価	金額	摘要
	真砂土		m3	14			暫定単価
	ブルドーザ運転(普通6t級)		時間	0.26			単 39号
	土木一般世話役		人	0.28			
	特殊作業員		人	1.96			
	普通作業員		人	2.2			
	振動ローラ(コンパインド型3~4t)		時間	2			単 40号
	諸雑費(まるめ)		式	1			
	合計						
	単価						円/m2

# 1次単価表

単価使用年月	2026.07
歩掛適用年月	2026.07
労務調整係数	1.000-00000 0.0 0

単 5号	表層 カラー舗装	単位	m2	単位数量	1	単価	
名称・規格		条件	単位	数量	単価	金額	摘要
	樹脂系すべり止め舗装工	車道(ETCレーン含む), RPN-601, 100m2未満, 無, 無, 無, 無, 無, 1.0m超え(標準)	m2	1			単 41号
	透水性アスファルト舗装	1.4m未満, 40mm, 開粒度アスコン(13)	m2	1			
	基礎砕石	7.5cmを超え12.5cm以下, 再生クラッシュア ン 40~0, 全ての費用	m2	1			
	合計						
	単価						円/m2

# 1次単価表

単価使用年月	2026.07
歩掛適用年月	2026.07
労務調整係数	1.000-00000 0.0 0

単 6号	下層路盤 カラー舗装	単位	m2	単位数量	1	単価	
名称・規格		条件	単位	数量	単価	金額	摘要
	下層路盤(歩道部)	100mm, 1層施工, 再生クラッシュラン RC-40, 全ての費用	m2	1			
	フィルター層	60mm以上80mm未満	m2	1			
	合計						
	単価						円/m2

# 1次単価表

単価使用年月	2026.07
歩掛適用年月	2026.07
労務調整係数	1.000-00000 0.0 0

単 7号	表層 自然色舗装	単位	m2	単位数量	1	単価	
名称・規格		条件	単位	数量	単価	金額	摘要
	床掘り	土砂, 上記以外(小規模), 全ての費用	m3	0.07			
	埋戻し	上記以外(小規模), 土砂, 全ての費用	m3	0.07			
	合計						
	単価						円/m2

# 1次単価表

単価使用年月	2026.07
歩掛適用年月	2026.07
労務調整係数	1.000-00000 0.0 0

単 8号	下層路盤 自然色舗装		単位	m2	単位数量	1	単価	
名称・規格		条件	単位	数量	単価	金額	摘要	
	下層路盤(歩道部)	30mm, 1層施工, 再生クラッシュ RC-30, 全ての費用	m2	1				
	合計							
	単価						円/m2	

# 1次単価表

単価使用年月	2026.07
歩掛適用年月	2026.07
労務調整係数	1.000-00000 0.0 0

単 9号	地先境界ブロック A種(120*120*600)		単位	m	単位数量	1	単価	
名称・規格		条件	単位	数量	単価	金額	摘要	
	地先境界ブロック	設置, A種(120×120×600), 再生クラッシュ RC-40, 無し	m	1				
	合計							
	単価						円/m	

# 1次単価表

単価使用年月	2026.07
歩掛適用年月	2026.07
労務調整係数	1.000-00000 0.0 0

単 10号	掘削	土質:土砂	単位	m3	単位数量	1	単価	
名称・規格		条件	単位	数量	単価	金額	摘要	
	掘削	土砂,オープンカット,無し,無し,5,000m3未満	m3	1				
	合計							
	単価						円/m3	

# 1次単価表

単価使用年月	2026.07
歩掛適用年月	2026.07
労務調整係数	1.000-00000 0.0 0

単 11号	盛土		単位	m3	単位数量	1	単価	
名称・規格		条件	単位	数量	単価	金額	摘要	
	路体(築堤)盛土	2.5m未満	m3	1				
	合計							
	単価						円/m3	

# 1次単価表

単価使用年月	2026.07
歩掛適用年月	2026.07
労務調整係数	1.000-00000 0.0 0

単 12号	床掘り	土質:土砂	単位	m3	単位数量	1	単価	
名称・規格		条件	単位	数量	単価	金額	摘要	
床掘り		土砂,標準,無し,無し	m3	1				
合計								
単価							円/m3	

# 1次単価表

単価使用年月	2026.07
歩掛適用年月	2026.07
労務調整係数	1.000-00000 0.0 0

単 13号	埋戻し	土質:土砂	単位	m3	単位数量	1	単価	
名称・規格		条件	単位	数量	単価	金額	摘要	
埋戻し		最大埋戻幅1m未満	m3	1				
合計								
単価							円/m3	

# 1次単価表

単価使用年月	2026.07
歩掛適用年月	2026.07
労務調整係数	1.000-00000 0.0 0

単 14号	土砂等運搬	土質:土砂(岩塊・玉石混り土含む)	単位	m3	単位数量	1	単価	
名称・規格		条件	単位	数量	単価	金額	摘要	
土砂等運搬		標準,バックホウバケツ容量0.8m3,土砂(岩塊・玉石混り土含む),有り,6.0km以下	m3	1				
合計								
単価							円/m3	

# 1次単価表

単価使用年月	2026.07
歩掛適用年月	2026.07
労務調整係数	1.000-00000 0.0 0

単 15号	残土処分		単位	m3	単位数量	1	単価	
名称・規格		条件	単位	数量	単価	金額	摘要	
処分費(m3)			m3	1			単 42号	
合計								
単価							円/m3	

# 1次単価表

単価使用年月	2026.07
歩掛適用年月	2026.07
労務調整係数	1.000-00000 0.0 0

単 16号	法面整形 切土部		単位	m2	単位数量	1	単価	
名称・規格		条件	単位	数量	単価	金額	摘要	
法面整形		切土部,無し,埴質土、砂及び砂質土、粘性土,全ての費用	m2	1				
合計								
単価							円/m2	

# 1次単価表

単価使用年月	2026.07
歩掛適用年月	2026.07
労務調整係数	1.000-00000 0.0 0

単 17号	法面整形 盛土部		単位	m2	単位数量	1	単価	
名称・規格		条件	単位	数量	単価	金額	摘要	
法面整形		盛土部,無し,無し,埴質土、砂及び砂質土、粘性土,全ての費用	m2	1				
合計								
単価							円/m2	

# 1次単価表

単価使用年月	2026.07
歩掛適用年月	2026.07
労務調整係数	1.000-00000 0.0 0

単 18号	張芝		単位	m2	単位数量	1	単価	
名称・規格		条件		単位	数量	単価	金額	摘要
公園植栽	張芝工	高麗芝, へ夕張, 有, 無		m2	1			単 43号
合計								
単価								円/m2

# 1次単価表

単価使用年月	2026.07
歩掛適用年月	2026.07
労務調整係数	1.000-00000 0.0 0

単 19号	インクルーシブ遊具		単位	基	単位数量	1	単価	
名称・規格		条件	単位	数量	単価	金額	摘要	
材料費			基	1				
組立設置費			基	1				
基面整正			m2	20				
基礎碎石		7.5cmを超え12.5cm以下,再生クラッシュ ン 40~0,全ての費用	m2	19				
コンクリート		小型構造物,バックホ(クレーン機能付)打 設,18-8-40(高炉),一般養生,全ての 費用	m3	3				
型枠		一般型枠,小型構造物	m2	26				
コンクリート		無筋・鉄筋構造物,バックホ(クレーン機能 付)打設,18-8-40(高炉),一般養生, 全ての費用	m3	0.6				
型枠		一般型枠,均しコンクリート	m2	8				
円形型枠 200*4.0*4000			m	11				
合計								
単価								円/基

# 1次単価表

単価使用年月	2026.07
歩掛適用年月	2026.07
労務調整係数	1.000-00000 0.0 0

単 20号	ロープウェイ		単位	基	単位数量	1	単価	
名称・規格		条件	単位	数量	単価	金額	摘要	
材料費			基	1				
組立設置費			基	1				
基面整正			m2	10				
基礎砕石		7.5cmを超え12.5cm以下,再生クラッシュ ン 40~0,全ての費用	m2	10				
コンクリート		小型構造物,バックホ(クレーン機能付)打 設,18-8-40(高炉),一般養生,全ての 費用	m3	2				
型枠		一般型枠,小型構造物	m2	18				
コンクリート		無筋・鉄筋構造物,バックホ(クレーン機能 付)打設,18-8-40(高炉),一般養生, 全ての費用	m3	0.5				
型枠		一般型枠,均しコンクリート	m2	4				
合計								
単価								円/基

# 1次単価表

単価使用年月	2026.07
歩掛適用年月	2026.07
労務調整係数	1.000-00000 0.0 0

単 21号	安全サイン		単位	基	単位数量	2	単価	
名称・規格		条件	単位	数量	単価	金額	摘要	
材料費			基	2				
組立設置費			基	2				暫定単価
基面整正			m2	2				
基礎砕石	7.5cmを超え12.5cm以下,再生クラッシュ ン 40~0,全ての費用		m2	2				
コンクリート	小型構造物,バックホ(クレーン機能付)打 設,18-8-40(高炉),一般養生,全ての 費用		m3	0.6				
型枠	一般型枠,小型構造物		m2	3.8				
	合計							
	単価							円/基

# 1次単価表

単価使用年月	2026.07
歩掛適用年月	2026.07
労務調整係数	1.000-00000 0.0 0

単 22号	シエルター		単位	基	単位数量	1	単価	
名称・規格		条件	単位	数量	単価	金額	摘要	
材料費			基	1				
組立設置費			基	1				
基面整正			m2	4				
基礎砕石		7.5cmを超え12.5cm以下,再生クラッシュ ン 40~0,全ての費用	m2	4				
コンクリート		小型構造物,バックホ(クレーン機能付)打 設,18-8-40(高炉),一般養生,全ての 費用	m3	2.3				
型枠		一般型枠,小型構造物	m2	10				
コンクリート		無筋・鉄筋構造物,バックホ(クレーン機能 付)打設,18-8-40(高炉),一般養生, 全ての費用	m3	0.2				
型枠		一般型枠,均しコンクリート	m2	0.8				
鉄筋加工組立		SD345 D13,陸上クレーン,ラフテレンクレーン,( 油圧伸縮ジブ型)16t吊	kg	42				単 44号
合計								
単価								円/基

# 1次単価表

単価使用年月	2026.07
歩掛適用年月	2026.07
労務調整係数	1.000-00000 0.0 0

単 23号	テーブル・ベンチ		単位	基	単位数量	1	単価	
名称・規格		条件	単位	数量	単価	金額	摘要	
材料費			基	1				
組立設置費			基	1				
基面整正			m2	1.2				
基礎砕石		7.5cmを超え12.5cm以下,再生クラッシュ ン 40~0,全ての費用	m2	1.3				
コンクリート		小型構造物,バックホ(クレーン機能付)打 設,18-8-40(高炉),養生無し,全ての 費用	m3	0.2				
型枠		一般型枠,小型構造物	m2	2.9				
コンクリート		無筋・鉄筋構造物,バックホ(クレーン機能 付)打設,18-8-40(高炉),一般養生, 全ての費用	m3	0.1				
型枠		一般型枠,均しコンクリート	m2	0.5				
合計								
単価								円/基

# 1次単価表

単価使用年月	2026.07
歩掛適用年月	2026.07
労務調整係数	1.000-00000 0.0 0

単 24号	舗装版切断	舗装版種別:アスファルト舗装版,アスファルト舗装版厚:15cm以下	単位	m	単位数量	1	単価	
名称・規格		条件	単位	数量	単価	金額	摘要	
舗装版切断		アスファルト舗装版, 15cm以下, 全ての費用	m	1				
合計								
単価							円/m	

# 1次単価表

単価使用年月	2026.07
歩掛適用年月	2026.07
労務調整係数	1.000-00000 0.0 0

単 25号	舗装版破碎	舗装版種別:アスファルト舗装版, 舗装版厚:4cm	単位	m2	単位数量	1	単価	
名称・規格		条件	単位	数量	単価	金額	摘要	
舗装版破碎		アスファルト舗装版, 無し, 不要, 15cm以下, 有り, 全ての費用	m2	1				
合計								
単価							円/m2	

# 1次単価表

単価使用年月	2026.07
歩掛適用年月	2026.07
労務調整係数	1.000-00000 0.0 0

単 26号	建設汚泥処理		単位	m3	単位数量	1	単価	
名称・規格		条件		単位	数量	単価	金額	摘要
処分費(m3)				m3	1			単 45号
合計								
単価								円/m3

# 1次単価表

単価使用年月	2026.07
歩掛適用年月	2026.07
労務調整係数	1.000-00000 0.0 0

単 27号	殻運搬 L=7.3km	As殻	単位	m3	単位数量	1	単価	
名称・規格		条件		単位	数量	単価	金額	摘要
殻運搬		舗装版破碎, 機械(対策不要厚15cm超)又は必要, 有り, 9.0km以下, 全ての費用		m3	1			
合計								
単価								円/m3

# 1次単価表

単価使用年月	2026.07
歩掛適用年月	2026.07
労務調整係数	1.000-00000 0.0 0

単 28号	殻処分	As殻	単位	m3	単位数量	1	単価	
名称・規格		条件	単位	数量	単価	金額	摘要	
処分費(m3)			m3	1			単 46号	
合計								
単価							円/m3	

# 1次単価表

単価使用年月	2026.07
歩掛適用年月	2026.07
労務調整係数	1.000-00000 0.0 0

単 29号	コンクリート取壊し運搬処理 遊具基礎	構造物区分:無筋構造物	単位	m3	単位数量	1	単価	
名称・規格		条件	単位	数量	単価	金額	摘要	
構造物とりこわし・運搬・処分 (複合)		無筋構造物,無し,無し,必要,有り,8 .0以下	m3	1			単 47号	
合計								
単価							円/m3	

# 1次単価表

単価使用年月	2026.07
歩掛適用年月	2026.07
労務調整係数	1.000-00000 0.0 0

単 30号	名称・規格	条件	単位	数量	単価	金額	摘要
コンクリート取壊し運搬処理 L形側溝	構造物区分:鉄筋構造物		単位	m3	単位数量	1	単価
	名称・規格	条件	単位	数量	単価	金額	摘要
	構造物とりこわし・運搬・処分 (複合)	鉄筋構造物,無し,無し,必要,有り,8 .0以下	m3	1			単 48号
	合計						
	単価						円/m3

# 1 次単価表

単価使用年月	2026.07
歩掛適用年月	2026.07
労務調整係数	1.000-00000 0.0 0

単 31号	遊具移設 スプリング遊具基礎コンあり	単位	基	単位数量	1	単価	
名称・規格		条件	単位	数量	単価	金額	摘要
遊具移設費 スプリング遊具基礎コンあり			基	1			暫定単価
コンクリート		小型構造物,バックホ(クレーン機能付)打設,18-8-40(高炉),一般養生,全ての費用	m3	0.1			
型枠		一般型枠,小型構造物	m2	0.8			
基礎砕石		7.5cm以下,再生クラッシュ 40~0,全ての費用	m2	0.4			
基面整正			m2	0.4			
合計							
単価							円/基

# 1次単価表

単価使用年月	2026.07
歩掛適用年月	2026.07
労務調整係数	1.000-00000 0.0 0

単 32号	遊具移設 スプリング遊具基礎コンなし		単位	基	単位数量	1	単価	
名称・規格		条件	単位	数量	単価	金額	摘要	
	移設費 スプリング遊具基礎コンなし		基	1			暫定単価	
	合計							
	単価						円/基	

# 1次単価表

単価使用年月	2026.07
歩掛適用年月	2026.07
労務調整係数	1.000-00000 0.0 0

単 33号	中木伐採 幹周:30cm以上60cm未満		単位	本	単位数量	10	単価	
名称・規格		条件	単位	数量	単価	金額	摘要	
	造園工		人	0.7				
	普通作業員		人	1.35				
	チェーン6h 鋸長600mm・排気量80cc		日	0.37				単 52号
	トラック2t積運転6h/日		台	1.3				単 53号
	諸雑費(まるめ)		式	1				
	合計							
	単価							円/本

# 1次単価表

単価使用年月	2026.07
歩掛適用年月	2026.07
労務調整係数	1.000-00000 0.0 0

単 34号	低木伐採 幹周:90cm以上120cm未満		単位	本	単位数量	10	単価	
名称・規格		条件	単位	数量	単価	金額	摘要	
	造園工		人	3.5				
	普通作業員		人	6.75				
	チェーン6h 鋸長600mm・排気量80cc		日	1.25				単 52号
	トラック2t積運転6h/日		台	3.8				単 53号
	諸雑費(まるめ)		式	1				
	合計							
	単価							円/本

# 1次単価表

単価使用年月	2026.07
歩掛適用年月	2026.07
労務調整係数	1.000-00000 0.0 0

単 35号	中木伐根 幹周:60cm以上90cm未満		単位	本	単位数量	10	単価	
名称・規格		条件	単位	数量	単価	金額	摘要	
	造園工		人	4.3				
	チェーン6h 鋸長600mm・排気量80cc		日	0.65				単 52号
	トラック(クレーン装置付) 積載質量4~4.5t積・2.9t吊		時間	4.76				単 54号
	トラック2t積運転6h/日		台	1.7				単 53号
	諸雑費(まるめ)		式	1				
	合計							
	単価							円/本

# 1 次単価表

単価使用年月	2026.07
歩掛適用年月	2026.07
労務調整係数	1.000-00000 0.0 0

単 36号	低木伐根 幹周:90cm以上120cm未満		単位	本	単位数量	10	単価	
名称・規格		条件	単位	数量	単価	金額	摘要	
	造園工		人	10.7				
	チェーン6h 鋸長600mm・排気量80cc		日	1.6				単 52号
	トラック(クレーン装置付) 積載質量4～4.5t積・2.9t吊		時間	11.8				単 54号
	トラック2t積運転6h/日		台	4.2				単 53号
	諸雑費(まるめ)		式	1				
	合計							
	単価							円/本

# 1次単価表

単価使用年月	2026.07
歩掛適用年月	2026.07
労務調整係数	1.000-00000 0.0 0

単 37号	伐採木処分		単位	本	単位数量	9	単価	
名称・規格		条件	単位	数量	単価	金額	摘要	
運搬(伐木除根)		機械施工,無し,有り,7.5km以下	m3	0.4				
処分費(t)			t	0.3			単 55号	
合計								
単価							円/本	

# 1次単価表

単価使用年月	2026.07
歩掛適用年月	2026.07
労務調整係数	1.000-00000 0.0 0

単 38号	交通誘導警備員		単位	人日	単位数量	1	単価	
名称・規格		条件	単位	数量	単価	金額	摘要	
交通誘導警備員B			人日	1			単 56号	
合計								
単価							円/人日	





## 2次単価表

単価使用年月	2026.07
歩掛適用年月	2026.07
労務調整係数	1.000-00000 0.0 0

単 41号	樹脂系すべり止め舗装工	車道(ETCレーン含む), RPN-601, 100m2未満, 無, 無, 無, 無, 無, 1.0m超え(標準)	単位	m2	単位数量	1	単価	
名称・規格		条件	単位	数量	単価	金額	摘要	
	樹脂系すべり止め舗装工 RPN-601		m2	1				
	諸雑費(まるめ)		式	1				
	合計							
	単価							円/m2

## 2次単価表

単価使用年月	2026.07
歩掛適用年月	2026.07
労務調整係数	1.000-00000 0.0 0

単 42号	処分費(m3)		単位	m3	単位数量	100	単価	
名称・規格		条件	単位	数量	単価	金額	摘要	
	処分費 残土		m3	100				
	合計							
	単価							円/m3

## 2次単価表

単価使用年月	2026.07
歩掛適用年月	2026.07
労務調整係数	1.000-00000 0.0 0

単 43号	公園植栽 張芝工	高麗芝, へた張, 有, 無	単位	m2	単位数量	100	単価	
名称・規格		条件	単位	数量	単価	金額	摘要	
	土木一般世話役		人	0.2				
	造園工		人	1.1				
	普通作業員		人	2.3				
	高麗芝		m2	100				
	目土		m3	2.7				
	諸雑費(率+まるめ)		式	1				
	合計							
	単価						円/m2	

# 2次単価表

単価使用年月	2026.07
歩掛適用年月	2026.07
労務調整係数	1.000-00000 0.0 0

単 44号	鉄筋加工組立	SD345 D13, 陸上クレーン, ラフテレーンクレーン, (油圧伸縮ジブ型)16t吊	単位	kg	単位数量	1,000	単価	
名称・規格		条件	単位	数量	単価	金額	摘要	
	鉄筋(異形) SD345 D13		kg	1,020				
	鉄筋加工組立(Lセルブロック製作) クレーン抜き		kg	1,000				
	ラフテレーンクレーン(排出ガス対策型) (油圧伸縮ジブ型)16t吊		日	0.1				単 57号
	合計							
	単価							円/kg

## 2次単価表

単価使用年月	2026.07
歩掛適用年月	2026.07
労務調整係数	1.000-00000 0.0 0

単 45号	処分費(m3)		単位	m3	単位数量	100	単価	
名称・規格		条件	単位	数量	単価	金額	摘要	
	処分費 汚泥		m3	100				
	合計							
	単価						円/m3	

## 2次単価表

単価使用年月	2026.07
歩掛適用年月	2026.07
労務調整係数	1.000-00000 0.0 0

単 46号	処分費(m3)		単位	m3	単位数量	100	単価	
名称・規格		条件	単位	数量	単価	金額	摘要	
	処分費 アスファルト		m3	100				
	合計							
	単価						円/m3	

# 2次単価表

単価使用年月	2026.07
歩掛適用年月	2026.07
労務調整係数	1.000-00000 0.0 0

単 47号	構造物とりこわし・運搬・処分 (複合)	無筋構造物,無し,無し,必要,有り,8.0以下	単位	m3	単位数量	1	単価	
名称・規格		条件	単位	数量	単価	金額	摘要	
	構造物とりこわし	無筋構造物,機械施工,無し,無し,必要	m3	1			単 58号	
	処分費(m3)		m3	1			単 59号	
	殻運搬	コンクリート(無筋)構造物とりこわし,機械積込,有り,8.0km以下,全ての費用	m3	1				
	合計							
	単価						円/m3	

# 2次単価表

単価使用年月	2026.07
歩掛適用年月	2026.07
労務調整係数	1.000-00000 0.0 0

単 48号	構造物とりこわし・運搬・処分 (複合)	鉄筋構造物,無し,無し,必要,有り,8.0以下	単位	m3	単位数量	1	単価	
名称・規格		条件	単位	数量	単価	金額	摘要	
	構造物とりこわし	鉄筋構造物,機械施工,無し,無し,必要	m3	1			単 60号	
	処分費(m3)		m3	1			単 61号	
	殻運搬	コンクリート(鉄筋)構造物とりこわし,機械積込,有り,8.0km以下,全ての費用	m3	1				
	合計							
	単価						円/m3	

## 2次単価表

単価使用年月	2026.07
歩掛適用年月	2026.07
労務調整係数	1.000-00000 0.0 0

単 49号	処分費(t)		単位	t	単位数量		
	名称・規格	条件	単位	数量	単価	金額	摘要
	処分費 木くず		t	100			
	合計						
	単価						円/t

## 2次単価表

単価使用年月	2026.07
歩掛適用年月	2026.07
労務調整係数	1.000-00000 0.0 0

単 50号	処分費(t)		単位	t	単位数量		
	名称・規格	条件	単位	数量	単価	金額	摘要
	処分費 スクラップ		t	100			
	合計						
	単価						円/t

## 2次単価表

単価使用年月	2026.07
歩掛適用年月	2026.07
労務調整係数	1.000-00000 0.0 0

単 51号	処分費(t)		単位	t	単位数量	100	単価	
名称・規格		条件	単位	数量	単価	金額	摘要	
	処分費 廃プラ		t	100				
	合計							
	単価						円/t	







## 2次単価表

単価使用年月	2026.07
歩掛適用年月	2026.07
労務調整係数	1.000-00000 0.0 0

単 55号	処分費(t)		単位	t	単位数量	100	単価	
名称・規格		条件	単位	数量	単価	金額	摘要	
	処分費 伐採木		t	100				
	合計							
	単価						円/t	

## 2次単価表

単価使用年月	2026.07
歩掛適用年月	2026.07
労務調整係数	1.000-00000 0.0 0

単 56号	交通誘導警備員B		単位	人日	単位数量	1	単価	
名称・規格		条件	単位	数量	単価	金額	摘要	
	交通誘導警備員B		人	1				
	諸雑費(まるめ)		式	1				
	合計							
	単価						円/人日	

### 3次単価表

単価使用年月	2026.07
歩掛適用年月	2026.07
労務調整係数	1.000-00000 0.0 0

単 57号	ラフテレンクレーン(排出ガス対策型) (油圧伸縮ジャブ型)16t吊		単位	日	単位数量	1	単価	
名称・規格		条件	単位	数量	単価	金額	摘要	
ラフテレンクレーン[油圧伸縮ジャブ型] 16t吊			日	1				
合計								
単価							円/日	

### 3次単価表

単価使用年月	2026.07
歩掛適用年月	2026.07
労務調整係数	1.000-00000 0.0 0

単 58号	構造物とりこわし	無筋構造物,機械施工,無し,無し,必要	単位	m3	単位数量	1	単価	
名称・規格		条件	単位	数量	単価	金額	摘要	
無筋構造物 昼間 機械施工 制約無			m3	1				
諸雑費(まるめ)			式	1				
合計								
単価							円/m3	

### 3次単価表

単価使用年月	2026.07
歩掛適用年月	2026.07
労務調整係数	1.000-00000 0.0 0

単 59号	処分費(m3)		単位	m3	単位数量	100	単価	
名称・規格		条件	単位	数量	単価	金額	摘要	
処分費 無筋コンクリート			m3	100				
合計								
単価							円/m3	

### 3次単価表

単価使用年月	2026.07
歩掛適用年月	2026.07
労務調整係数	1.000-00000 0.0 0

単 60号	構造物とりこわし	鉄筋構造物, 機械施工, 無し, 無し, 必要	単位	m3	単位数量	1	単価	
名称・規格		条件	単位	数量	単価	金額	摘要	
鉄筋構造物 昼間 機械施工 制約無			m3	1				
諸雑費(まるめ)			式	1				
合計								
単価							円/m3	

# 3次単価表

単価使用年月	2026.07
歩掛適用年月	2026.07
労務調整係数	1.000-00000 0.0 0

単 61号	処分費(m3)		単位	m3	単位数量	100	単価	
名称・規格		条件	単位	数量	単価	金額	摘要	
	処分費 鉄筋コンクリート		m3	100				
	合計							
	単価						円/m3	

# 機労材集計リスト（機械）

工事名	R 8 鳴土 鳴門総合運動公園 鳴・撫養立岩 遊具改修工事（2）					
単価コード	名称	規格	単位	数量	金額	摘要
L001010004	バックホウ(クローラ) [標準・クレーン機能付き]	バックホウ容量0.8m3 吊能力2.9t吊	日	1.207	13,748	
L001010007	バックホウ(クローラ) [標準]	バックホウ容量0.8m3	日	5.225	53,301	
L001010012	バックホウ(クローラ型) [後方超小旋回型]	バックホウ容量0.45m3	日	0.048	342	
L001050002	ロードローラ [マカダム]	運転質量10～12t	日	0.215	1,114	
L001060004	タイヤローラ [普通型]	運転質量13～14t	日	0.209	1,086	
L001070002	振動ローラ (舗装用) [ハンドガイト式]	運転質量0.8～1.1t	日	0.029	56	
L001070011	振動ローラ (舗装用) [搭乗・コンバインド式]	運転質量3～4t	日	1.571	6,861	
L001180001	タンク 及びバタン	質量 通称60～80kg級	日	5.124	3,330	
L301010250	ラフテレンクレーン [油圧伸縮シブ型]	16t吊	日	0.004	201	
M000201100	小型バックホウ(クローラ) 後方超小旋回・超低騒音型	排出ガス対策型(第3次基準) バックホウ容量0.09m3	供用日	1.2	6,751	
M000201101	小型バックホウ(クローラ) 後方超小旋回・超低騒音型	排出ガス対策型(第3次基準) バックホウ容量0.11m3	供用日	0.023	139	
M000202097	バックホウ(クローラ型) [後方超小旋回型]	排出ガス対策型(第3次基準) バックホウ容量0.28m3	供用日	0.043	409	
M000202107	バックホウ(クローラ型) 標準・超低騒音型・クレーン機能付	排出ガス対策2014年 バックホウ容量0.5m3吊能力2.9t	供用日	0.646	12,912	
M000202123	バックホウ(クローラ型) [後方超小旋回・超低騒音型]	排出ガス対策型(2014年規制) バックホウ容量0.45m3	供用日	1.919	37,425	
M000202135	バックホウ(クローラ型) [標準型・超低騒音型]	排出ガス対策型(2014年規制) バックホウ容量0.8m3	供用日	3.053	77,507	
M000301005	タンクトラック [オンロード・ティーゼール]	通称10t積級	供用日	12.128	295,258	
M000301017	タンクトラック [オンロード・ティーゼール・深あおり]	通称10t積級	供用日	0.009	289	

## 機労材集計リスト（機械）

工事名	R 8 鳴土 鳴門総合運動公園 鳴・撫養立岩 遊具改修工事（2）					
単価コード	名称	規格	単位	数量	金額	摘要
M000302002	トラック[普通型]	通称2t積級	時間	22.2	24,642	
M000302010	トラック[クレーン装置付]	通称2t積級 吊能力2.9t	供用日	0.88	7,393	
M000302013	トラック[クレーン装置付]	通称4～4.5t積級 吊能力2.9t	時間	5.692	14,400	
M000701021	モータグレーダ[土工用]	排出ガス対策型(2014年規制) プレート幅3.1m	供用日	0.204	8,483	
M000804001	振動ローラ(舗装用)[ハンドガイド式]	運転質量0.5～0.6t	供用日	0.034	65	
M000806001	タンバ及びランマ[ランマ]	通称60～80kg級	供用日	0.022	15	
M000807001	振動コンパクタ[前進型]	通称40～60kg級	供用日	0.031	15	
M001003007	アスファルトフィニッシャ[ローラ型]	排出ガス対策(第3次基準値) 舗装幅1.4～3.0m	供用日	0.478	11,714	
M001161013	コンクリートカッタ[ハキューム式(超低騒音型)・湿式]	エンジン駆動 通称切削深20cm級プレート径φ56cm	供用日	0.05	809	
M002035004	チェンソー[ガソリンエンジン]	鋸長600mm エンジン排気量0.080L	日	1.284	1,476	
	合計額				579,741	

## 見積単価一覧表

工事名	R8 鳴土 鳴門総合運動公園 鳴・撫養立岩 遊具改修工事(2)			
名称	規格	単位	単価	備考
インクルーシブ遊具材料費		基	9,580,000	
インクルーシブ遊具組立設置費		基	700,000	
ロープウェイ材料費		基	1,420,000	
ロープウェイ組立設置費		基	250,000	
シェルター材料費		基	3,570,000	
シェルター組立設置費		基	440,000	
テーブル・ベンチセット		基	510,000	
テーブル・ベンチセット組立設置費		基	80,000	
安全サイン材料費	両面	基	315,000	
安全サイン組立設置費		基	80,000	暫定単価
遊具解体費	複合遊具2基	1式	3,800,000	暫定単価
遊具移設費	スプリング遊具基礎あり	基	340,000	暫定単価
遊具移設費	スプリング遊具基礎なし	基	270,000	暫定単価
密粒度アスコン(マロン色)	TOP13mm、弁柄	t	52,200	
ブルドーザー[普通・排出ガス対策型(1次基準)] 6t級		時間	3,080	
振動ロー(舗装用)[搭乗・コンパインド式] 排出ガス対策型(第1次) 運転質量3~4t		時間	2,100	
真砂土		m3	9,500	暫定単価
処分費	土砂	m3	2,700	L=5.4km
処分費	汚泥	m3	14,000	運搬費含む
処分費	Co殻(無筋)	m3	1,600	L=7.3km
処分費	Co殻(鉄筋)	m3	1,700	L=7.3km
処分費	As殻	m3	2,500	L=7.3km
処分費	廃プラスチック	t	70,000	L=26km
処分費	木くず	t	7,000	L=20km
処分費	伐採木	t	12,000	L=7.6km

数量総括表				
工事区分・工種	種別・細別・規格	単位	数量	摘要
敷地造成整備工	掘削工			
	掘削	m3	433	
	盛土工			
	路体盛土、2.5m未満	m3	1	
	作業土工			
	床掘	m3	147	
	埋戻	m3	125	
	土工収支			
	残土処分	m3	453	
法面工	法面整形工			
	切土部	m2	350	
	盛土部	m2	6	
	法面保護工			
	張芝 野芝	m2	419	
構造物撤去工	既設複合遊具撤去			
	コンビネーション遊具A	基	1	
	コンビネーション遊具B	基	1	
	スプリング遊具移設			
	基礎コンあり	基	3	1, 2, 7
	基礎コンなし	基	4	3, 4, 5, 6
	排水構造物撤去工			
L形側溝				
	JIS 250A	m	22	

数 量 総 括 表				
工事区分・工種	種別・細別・規格	単位	数量	摘要
	舗装版切断工			
	アスファルト舗装t=4cm			
	カラー舗装	m	9	
	舗装版破碎工			
	アスファルト舗装t=4cm			
	カラー舗装	m <sup>2</sup>	4.1	
	自然色舗装	m <sup>2</sup>	7	
	伐採			
	中木	本	7	マテバシイ
	低木	本	2	エノキ
	コンクリート取壊し			
	鉄筋コンクリート	m <sup>3</sup>	1	
	無筋コンクリート	m <sup>3</sup>	5	
	殻運搬処分			
	アスファルト	m <sup>3</sup>	0.4	W= 0.9 t
	鉄筋コンクリート	m <sup>3</sup>	1	W= 2.3 t
	無筋コンクリート	m <sup>3</sup>	5	W= 11.5 t
雨水排水施設整備工	L形側溝(カラー舗装部)			
	JIS型250A, すりつけ	m	1	
	JIS型250A, 切下2cm	m	7	
	L形側溝(自然色舗装部)			
	JIS型250A, すりつけ	m	2	
	JIS型250A, 切下2cm	m	11	

数 量 総 括 表

工事区分・工種	種別・細別・規格	単位	数量	摘要	
園路広場施設整備工	ベンガラ舗装				
	表層	m2	255		
	再生密粒度As(ベンガラ), t=40				
	路盤	m2	255		
	RC-30, t=100				
	不陸整正	m2	255		
	真砂土舗装				
	表層	m2	440		
	真砂土(5mmアンダー), t=100				
	表面処理	m2	440	苦汁1.0kg/m2, 化粧砂0.001~0.003m3/m2	
	カラー舗装				
	薄層カラー舗装	m2	4		
	表層	m2	4		
	開粒度As t=40				
	路盤	m2	4		
	RC-30 t=100				
	フィルター層(砂)	m2	4		
	t=60				
	自然色舗装				
	表層	m2	7		
	自然色舗装 t=70				
	路盤	m2	7		
	RC-30 t=30				
	地先境界ブロック				
	A種	m	239		



数 量 総 括 表

工事区分・工種	種別・細別・規格	単位	数量	摘要
	インクルーシブ遊具			
	インクルーシブ遊具基礎	基	1	
	コンクリート	m3	3.080	
	σ ck=18N/m2			
	均しコンクリート	m3	0.657	
	σ ck=18N/m2			
	型枠	m2	26.02	
	小型構造物			
	型枠	m2	7.94	
	均し型枠			
	円形型枠			
	紙製, φ 200	m	11.6	
	基礎碎石	m2	19.13	
	RC-30, t=100			
	基面整正	m2	20.7	
	土砂			
	ロープウェイ			
	ロープウェイ基礎	基	1	
	コンクリート	m3	2.072	
	σ ck=18N/m2			
	均しコンクリート	m3	0.541	
	σ ck=18N/m2			
	型枠	m2	18.24	
	小型構造物			
	型枠	m2	3.94	
	均し型枠			
	基礎碎石	m2	10.81	
	RC-30, t=100			
	基面整正	m2	10.7	
	土砂			

数 量 総 括 表

工事区分・工種	種別・細別・規格	単位	数量	摘要
	遊び場安全サイン			
	遊び場安全サイン	基	2	
	両面			
	コンクリート	m3	0.576	
	$\sigma_{ck}=18\text{N/m}^2$			
	型枠	m3	3.840	
	小型構造物			
	基礎碎石	m2	1.96	
	RC-30, t=100			
	基面整正	m2	2.0	
	土砂			
	シェルター			
	シェルター	基	1	
	コンクリート	m3	2.268	
	$\sigma_{ck}=18\text{N/m}^2$			
	均しコンクリート	m3	0.200	
	$\sigma_{ck}=18\text{N/m}^2$			
	型枠	m2	10.08	
	小型構造物			
	型枠	m2	0.80	
	均し型枠			
	基礎碎石	m2	4.00	
	RC-30, t=100			
	基面整正	m2	4.0	
	土砂			
	鉄筋			
	D-13	kg	42.4	

数 量 総 括 表

工事区分・工種	種別・細別・規格	単位	数量	概要
	ベンチ			ベンチ・テーブル計
	ベンチ基礎	基	4	
	コンクリート	m3	0.144	0.234
	σ ck=18N/m2			
	均しコンクリート	m3	0.04	0.064
	σ ck=18N/m2			
	型枠	m2	1.92	2.88
	小型構造物			
	型枠	m2	0.36	0.54
	均し型枠			
	基礎碎石	m2	0.8	1.28
	RC-30, t=100			
	基面整正	m2	0.8	1.2
	土砂			
	テーブル			
	テーブル基礎	基	2	
	コンクリート	m3	0.09	
	σ ck=18N/m2			
	均しコンクリート	m3	0.024	
	σ ck=18N/m2			
	型枠	m2	0.96	
	小型構造物			
	型枠	m2	0.18	
	均し型枠			
	基礎碎石	m2	0.48	
	RC-30, t=100			
	基面整正	m2	0.4	
	土砂			







土量計算書(路線1)

測点	区間距離(m)	切土			盛土		
		切土断面積(m2)	切土平均(m2)	切土土量(m3)	盛土断面積(m2)	盛土平均(m2)	盛土土量(m3)
NO.0	0.00	0.8					
NO.0+1.00	1.00	0.9	0.85	0.85			
NO.0+2.00	1.00	1.0	0.95	0.95			
NO.0+3.00	1.00	1.2	1.10	1.10			
NO.0+4.00	1.00	1.3	1.25	1.25			
NO.0+5.00	1.00	1.3	1.30	1.30			
NO.0+6.00	1.00	1.4	1.35	1.35			
NO.0+7.00	1.00	1.4	1.40	1.40			
NO.0+8.00	1.00	1.4	1.40	1.40			
NO.0+9.00	1.00	1.5	1.45	1.45			
NO.0+10.00	1.00	1.5	1.50	1.50			
NO.0+10.25	0.25	1.5	1.50	0.38			
NO.0+11.00	0.75	1.6	1.55	1.16			
NO.0+12.00	1.00	1.7	1.65	1.65			
NO.0+13.00	1.00	1.6	1.65	1.65			
NO.0+14.00	1.00	1.6	1.60	1.60			
NO.0+14.42	0.42	1.6	1.60	0.67			
NO.0+15.00	0.58	1.7	1.65	0.96			
NO.0+16.00	1.00	1.7	1.70	1.70			
NO.0+17.00	1.00	1.7	1.70	1.70			
NO.0+18.00	1.00	1.7	1.70	1.70			
NO.0+19.00	1.00	1.7	1.70	1.70			
NO.1	1.00	1.6	1.65	1.65			
NO.1+1.00	1.00	1.5	1.55	1.55			
NO.1+1.13	0.13	1.5	1.50	0.20			
NO.1+2.00	0.87	1.4	1.45	1.26			
NO.1+3.00	1.00	1.2	1.30	1.30			
NO.1+3.66	0.66	1.2	1.20	0.79			
NO.1+4.00	0.34	1.1	1.15	0.39			
NO.1+5.00	1.00	1.0	1.05	1.05			
NO.1+6.00	1.00	1.0	1.00	1.00			
NO.1+7.00	1.00	1.0	1.00	1.00			
NO.1+8.00	1.00	1.1	1.05	1.05			
NO.1+9.00	1.00	1.1	1.10	1.10			
NO.1+10.00	1.00	1.0	1.05	1.05			
NO.1+11.00	1.00	1.1	1.05	1.05			
NO.1+12.00	1.00	1.2	1.15	1.15			
NO.1+13.00	1.00	1.3	1.25	1.25			
NO.1+14.00	1.00	1.4	1.35	1.35			
NO.1+15.00	1.00	1.5	1.45	1.45			
NO.1+16.00	1.00	1.7	1.60	1.60			
NO.1+17.00	1.00	1.8	1.75	1.75			
NO.1+18.00	1.00	1.9	1.85	1.85			
NO.1+19.00	1.00	1.8	1.85	1.85			
NO.1+19.62	0.62	1.7	1.75	1.09			
合計	39.62			55.20			0

土量計算書(路線2)

測点	区間距離(m)	切土			盛土		
		切土断面積(m2)	切土平均(m2)	切土土量(m3)	盛土断面積(m2)	盛土平均(m2)	盛土土量(m3)
(BP)	0.00	0.5					
NO.0+1.00	1.00	0.5	0.50	0.50			
NO.0+2.00	1.00	0.5	0.50	0.50			
NO.0+3.00	1.00	0.5	0.50	0.50			
NO.0+4.00	1.00	0.5	0.50	0.50			
NO.0+5.00	1.00	0.5	0.50	0.50			
NO.0+6.00	1.00	0.5	0.50	0.50			
NO.0+7.00	1.00	0.5	0.50	0.50			
NO.0+8.00	1.00	0.5	0.50	0.50			
NO.0+9.00	1.00	0.5	0.50	0.50			
NO.0+10.00	1.00	0.5	0.50	0.50			
NO.0+11.00	1.00	0.5	0.50	0.50			
NO.0+12.00	1.00	0.5	0.50	0.50			
NO.0+13.00	1.00	0.5	0.50	0.50			
NO.0+14.00	1.00	0.5	0.50	0.50			
NO.0+15.00	1.00	0.5	0.50	0.50			
(IP-1)	0.89	0.5	0.50	0.45			
NO.0+16.00	0.11	0.5	0.50	0.06			
NO.0+17.00	1.00	0.6	0.55	0.55			
NO.0+18.00	1.00	0.8	0.70	0.70			
NO.0+19.00	1.00	0.9	0.85	0.85			
NO.1	1.00	0.9	0.90	0.90			
NO.1+1.00	1.00	0.9	0.90	0.90			
NO.1+2.00	1.00	0.8	0.85	0.85			
NO.1+3.00	1.00	0.9	0.85	0.85			
NO.1+4.00	1.00	0.9	0.90	0.90			
NO.1+5.00	1.00	0.8	0.85	0.85			
NO.1+6.00	1.00	0.8	0.80	0.80			
NO.1+7.00	1.00	0.6	0.70	0.70			
NO.1+8.00	1.00	0.4	0.50	0.50			
NO.1+9.00	1.00	0.4	0.40	0.40			
NO.1+10.00	1.00	0.4	0.40	0.40			
NO.1+11.00	1.00	0.4	0.40	0.40			
NO.1+12.00	1.00	0.3	0.35	0.35			
NO.1+13.00	1.00	0.3	0.30	0.30			
NO.1+14.00	1.00	0.2	0.25	0.25			
(EP)	0.78	0.2	0.20	0.16			
合計	34.78			19.62			0

土量計算書(路線3)

測点	区間距離(m)	切土			盛土		
		切土断面積(m <sup>2</sup> )	切土平均(m <sup>2</sup> )	切土土量(m <sup>3</sup> )	盛土断面積(m <sup>2</sup> )	盛土平均(m <sup>2</sup> )	盛土土量(m <sup>3</sup> )
NO.0	0.00	1.2					
NO.0+1.00	1.00	1.4	1.30	1.30			
NO.0+2.00	1.00	1.6	1.50	1.50			
NO.0+3.00	1.00	1.7	1.65	1.65			
NO.0+4.00	1.00	1.6	1.65	1.65			
NO.0+5.00	1.00	1.5	1.55	1.55			
NO.0+6.00	1.00	1.3	1.40	1.40			
NO.0+7.00	1.00	1.1	1.20	1.20			
NO.0+8.00	1.00	1.0	1.05	1.05			
NO.0+9.00	1.00	1.0	1.00	1.00			
NO.0+10.00	1.00	0.9	0.95	0.95			
NO.0+11.00	1.00	0.8	0.85	0.85			
NO.0+12.00	1.00	0.7	0.75	0.75			
NO.0+13.00	1.00	0.6	0.65	0.65			
NO.0+14.00	1.00	0.5	0.55	0.55	0		
NO.0+15.00	1.00	0.4	0.45	0.45	0	0.00	0.00
NO.0+16.00	1.00	0.4	0.40	0.40	0	0.00	0.00
NO.0+17.00	1.00	0.3	0.35	0.35	0	0.00	0.00
NO.0+18.00	1.00	0.3	0.30	0.30	0	0.00	0.00
NO.0+19.00	1.00	0.2	0.25	0.25	0	0.00	0.00
NO.1	1.00	0.2	0.20	0.20	0	0.00	0.00
NO.1+0.28	0.28	0.2	0.20	0.06	0	0.00	0.00
NO.1+1.00	0.72	0.2	0.20	0.14	0	0.00	0.00
NO.1+2.00	1.00	0.2	0.20	0.20	0	0.00	0.00
NO.1+3.00	1.00	0.2	0.20	0.20	0	0.00	0.00
NO.1+3.56	0.56	0.1	0.15	0.08	0	0.00	0.00
NO.1+4.00	0.44	0.1	0.10	0.04	0	0.00	0.00
NO.1+5.00	1.00	0.1	0.10	0.10	0	0.00	0.00
NO.1+6.00	1.00	0.1	0.10	0.10	0	0.00	0.00
NO.1+7.00	1.00	0.1	0.10	0.10	0	0.00	0.00
NO.1+8.00	1.00	0.1	0.10	0.10	0	0.00	0.00
NO.1+9.00	1.00	0.1	0.10	0.10	0	0.00	0.00
NO.1+10.00	1.00	0.1	0.10	0.10	0	0.00	0.00
NO.1+11.00	1.00	0.0	0.05	0.05	0	0.00	0.00
NO.1+12.00	1.00	0.0	0.00	0.00	0	0.00	0.00
NO.1+13.00	1.00	0.0	0.00	0.00	0.1	0.05	0.05
NO.1+13.10	0.10	0.0	0.00	0.00	0.1	0.10	0.01
合計	33.10			19.37			0.06

土量計算書(広場1)

測点	切土領域	盛土領域	切土量	盛土量	累積切土量	累積盛土量	ネット土量
0+3.611	0.00	0.00	0.00	0.00	0.00	0.00	0.00
0+11.844	6.88	0.00	28.32	0.00	28.32	0.00	28.32
1+7.555	12.97	0.00	155.97	0.00	184.29	0.00	184.29
2+3.446	0.38	0.00	106.11	0.00	290.40	0.00	290.40
2+8.346	0.04	0.00	1.03	0.00	291.42	0.00	291.42
2+9.834	0.01	0.00	0.03	0.00	291.46	0.00	291.46

土量計算書(園路交差部)

測点	切土領域	盛土領域	切土量	盛土量	累積切土量	累積盛土量	ネット土量
0+0.000	1.05	0.00	0.00	0.00	0.00	0.00	0.00
0+4.517	0.16	0.02	2.74	0.04	2.74	0.04	2.69
0+8.428	0.00	0.41	0.31	0.84	3.05	0.88	2.17

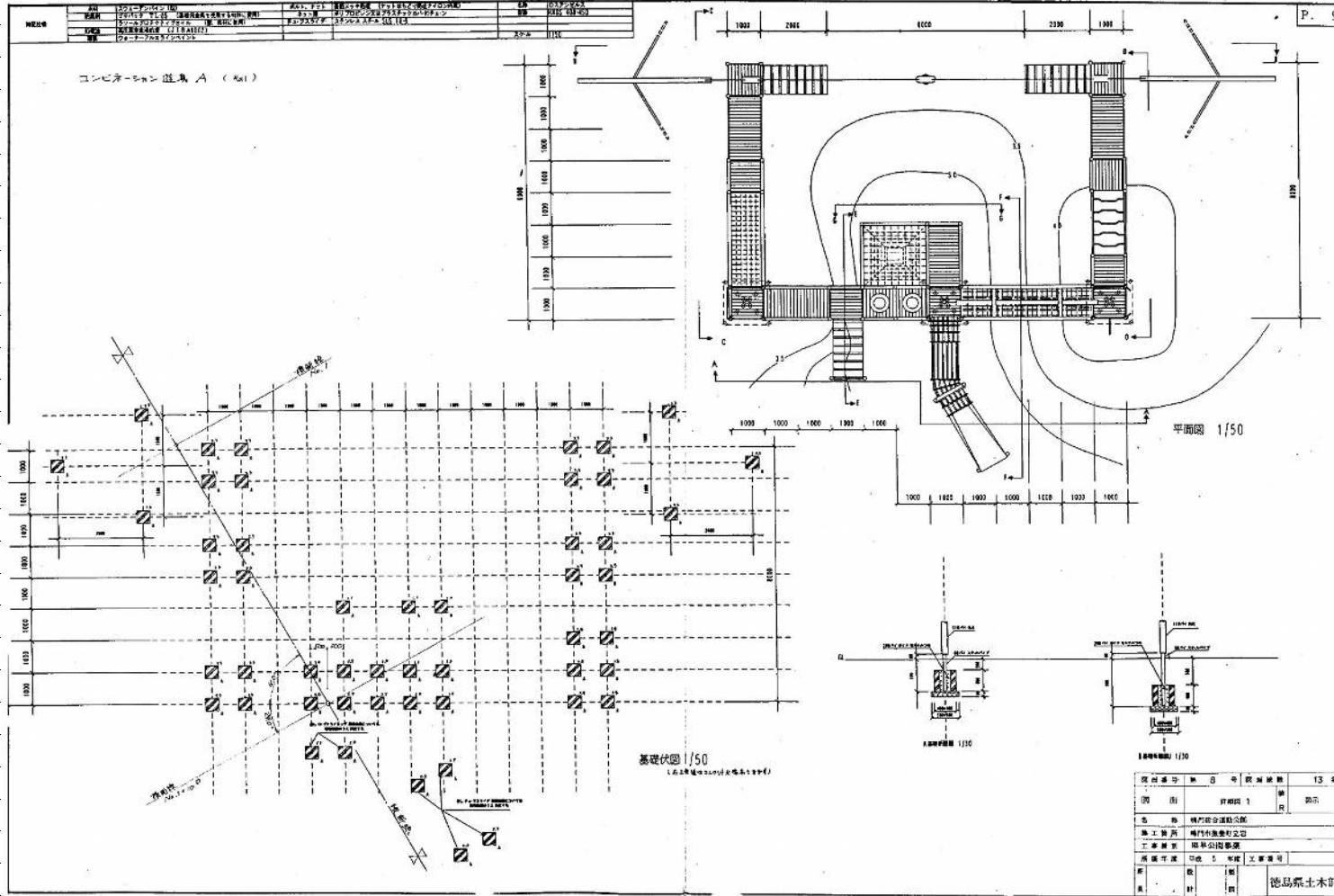




工種

構造物撤去工

コンビネーション遊具A



















工 種		園路広場施設整備工				
種別・細別・規格	記号	計 算 式		単位	小 計	合 計
路盤工						
ベンガラ舗装		計画平面図より		m2		255
表層				m2	255.0	
再生密粒度As(ベンガラ), t=40						
路盤				m2	255.0	
RC-30, t=100						
不陸整正				m2	255.0	
真砂土舗装		計画平面図より	440	m2		440
表層				m2	440.0	
真砂土(5mmアンダー), t=100						
表面処理				m2	440.0	
		苦汁1.0kg/m2, 化粧砂0.001~0.003m3/m2				
不陸整正				m2	440.0	
カラー舗装				m2		4
薄層カラー舗装		計画平面図より		m2	4.1	
表層		計画平面図より		m2	4.1	
開粒度As t=40						
路盤		計画平面図より		m2	4.1	
RC-30 t=100						
フィルター層(砂)		計画平面図より		m2	4.1	
t=60						
自然色舗装				m2		7.0
表層 自然色舗装 t=70		再利用	3.6+3.4	m2	7.0	
路盤 RC-30 t=30		計画平面図より	3.6+3.4	m2	7.0	
縁石工						
地先境界ブロック		計画平面図より				
A種		76.0+80.0+83.0		m		239.0

## 単 位 数 量 計 算 書

工 種	園路広場整備工				
種 別	地先境界ブロック				
	細別・規格	記号	計 算 式	単 位	合 計
	地先境界ブロック			個	16.5
	A種				
	基礎砕石		0.22*10.0	m2	2.2
	RC-30, t=100				
	基面整正		0.22*10.0	m2	2.2
	土砂				
	床掘		0.13*10.0	m3	1.3
	土砂、標準				
	埋戻		0.11*10.0	m3	1.1
	土砂、最大埋戻幅1m未満				

10 m 当り

工 種	遊戯施設工						
種別・細別・規格	記号	計	算	式	単位	小 計	合 計
児童用複合遊具		計画平面図より			基		1
児童用複合遊具					基	1	
コンクリート		0.216*8+0.125*14+0.064*17+0.080*2+0.030*4+0.028*3+0.128*3+0.128*9+0.036*4+0.018*2+0.100*1+0.075*1+0.050*3+0.025*3			m3	0.000	
σ ck=18N/m2							
均しコンクリート		0.025*8+0.018*14+0.013*17+0.013*2+0.012*4+0.012*3+0.023*3+0.070*9+0.008*4+0.008*2			m3	0.000	
σ ck=18N/m2							
型枠		1.44*8+1.00*14+0.64*17+0.80*2+0.32*4+0.36*3+0.96*3+0.96*9+0.48*4+0.24*2+0.30*1+0.25*1+0.20*3+0.15*3			m2	0.000	
小型構造物							
型枠		0.14*8+0.12*14+0.10*17+0.10*2+0.10*4+0.11*3+0.14*3+0.24*9+0.08*4+0.08*2			m2	0.000	
均し型枠							
円形型枠							
紙製, φ 250		0.6*8+0.5*14+0.4*12			m	0.0	
紙製, φ 200		0.4*17+0.5*2			m	0.0	
紙製, φ 150		0.4*4			m	0.0	
基礎砕石		0.49*8+0.36*14+0.25*17+0.25*2+0.24*4+0.24*3+0.45*3+1.4*9+0.16*4+0.16*2+2.31*1+1.76*1+1.21*3+0.66*3			m2	0.00	
RC-30, t=100							
基面整正		0.5*8+0.4*14+0.3*17+0.3*2+0.2*4+0.2*3+0.5*3+1.4*9+0.2*4+0.2*2+2.3*1+1.8*1+1.2*3+0.7*3			m2	0.0	
土砂							
床掘		2.2*8+1.7*14+1.3*17+1.5*2+0.9*4+1.1*3+1.6*3+1.6*9+1.1*4+0.8*2+0.6*1+0.5*1+0.4*3+0.3*3			m3	0.0	
土砂、標準							
埋戻し		1.9*8*1.5*14+1.2*17+1.4*2+0.8*4+1.0*3+1.4*3+1.3*9+1.0*4+0.8*2+0.2*1+0.2*1+0.2*3+0.2*3			m3	0.0	
土砂、最大埋戻幅1m未満							







工 種	遊戯施設工						
種別・細別・規格	記号	計 算 式			単位	小 計	合 計
シェルター							
シェルター					基	1	
3000×3000							
シェルター基礎							
コンクリート		0.567*4			m3	2.268	
σ ck=18N/m2							
均しコンクリート		0.050*4			m3	0.200	
σ ck=18N/m2							
型枠		2.52*4			m2	10.08	
小型構造物							
型枠		0.20*4			m2	0.80	
均し型枠							
基礎砕石		1.00*4			m2	4.00	
RC-30, t=100							
基面整正		1.00*4			m2	4.0	
土砂							
床掘		3.4*4			m3	13.6	
土砂、標準							
埋戻し		2.7*4			m3	10.8	
土砂、最大埋戻幅1m未満							
鉄筋							
D-13		11.74+5.81+6.21*4			kg	42.39	

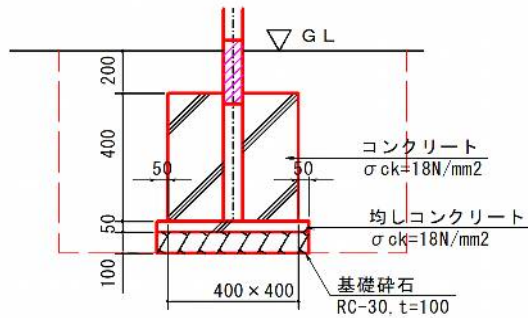


工 種	遊戯施設工						
種別・細別・規格	記号	計 算 式			単位	小 計	合 計
テーブル							
テーブル基礎					基	2	
コンクリート		0.045*2*1			m3	0.090	
σ ck=18N/m2							
均しコンクリート		0.012*2*1			m3	0.024	
σ ck=18N/m2							
型枠		0.48*2*1			m2	0.960	
小型構造物							
型枠		0.09*2*1			m2	0.180	
均し型枠							
基礎碎石		0.24*2*1			m2	0.480	
RC-30, t=100							
基面整正		0.2*2*1			m2	0.4	
土砂							
床掘		0.9*2*1			m3	1.8	
土砂、標準							
埋戻し		0.8*2*1			m3	1.6	
土砂、最大埋戻幅1m未満							

# 単 位 数 量 計 算 書

工 種 遊戯施設工  
種 別 インクルーシブ遊具基礎A

## 基礎A



1 基 当 り

細別・規格	記号	計 算 式	単位	合 計
コンクリート		0.40*0.40*0.40	m3	0.064
σ ck=18N/m2				
均しコンクリート		0.50*0.50*0.05	m3	0.013
σ ck=18N/m2				
型枠		0.40*0.40*4	m2	0.64
小型構造物				
型枠		0.50*0.05*4	m2	0.10
均し型枠				
円形型枠			m	0.4
紙製, φ200				
基礎砕石		0.50*0.50	m2	0.25
RC-30, t=100				
基面整正		0.50*0.50	m2	0.3
土砂				
床掘		1.40*1.40*0.65	m3	1.3
土砂、標準				
埋戻し		1.3-(0.40*0.40*0.40+0.50*0.50*0.15)	m3	1.2
土砂、最大埋戻幅1m未満				



























## 単 位 数 量 計 算 書

工 種	遊戯施設工				
種 別	シェルター基礎				
	細別・規格	記号	計 算 式	単 位	合 計
	コンクリート		0.90*0.90*0.70	m3	0.567
	σck=18N/m2				
	均しコンクリート		1.00*1.00*0.05	m3	0.050
	σck=18N/m2				
	型枠		0.90*0.70*4	m2	2.52
	小型構造物				
	型枠		1.00*0.05*4	m2	0.20
	均し型枠				
	基礎碎石		1.00*1.00	m2	1.00
	RC-30, t=100				
	基面整正		1.00*1.00	m2	1.0
	土砂				
	床掘		1.90*1.90*0.95	m3	3.4
	土砂、標準				
	埋戻し		3.4-(0.90*0.90*0.70+1.00*1.00*0.15)	m3	2.7
	土砂、最大埋戻幅1m未満				
	鉄筋 D-13				
	フープ筋		2.360*5*0.995	kg	11.74
	立ち上げ筋		0.730*8*0.995	kg	5.81
	ベース筋		0.780*8*0.995	kg	6.21

1 基 当 り



